



ФЕДЕРАЛЬНАЯ СЛУЖБА
ГОСУДАРСТВЕННОЙ СТАТИСТИКИ

Территориальный орган Федеральной службы
государственной статистики по Вологодской области
(Вологдастат)

Предоставление гражданам субсидий и социальной поддержки по оплате жилого помещения и коммунальных услуг в Вологодской области



2017-2022 годы



ФЕДЕРАЛЬНАЯ СЛУЖБА
ГОСУДАРСТВЕННОЙ СТАТИСТИКИ
Территориальный орган Федеральной службы
государственной статистики
по Вологодской области (Вологдастат)

Предоставление гражданам субсидий и социальной поддержки по оплате жилого помещения и коммунальных услуг

в Вологодской области

2017 - 2022 годы

01

Предоставление гражданам субсидий на оплату жилого помещения и коммунальных услуг в Вологодской области

02

Число лиц с доходами ниже прожиточного минимума, получавших субсидии на оплату жилого помещения и коммунальных услуг, в Вологодской области

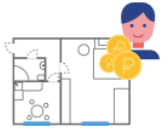
03

Предоставление гражданам социальной поддержки по оплате жилого помещения и коммунальных услуг в Вологодской области

04

Объём средств, предусмотренных на предоставление социальной поддержки по оплате жилого помещения и коммунальных услуг из бюджетов всех уровней, в Вологодской области





ПРЕДОСТАВЛЕНИЕ ГРАЖДАНАМ СУБСИДИЙ НА ОПЛАТУ ЖИЛОГО ПОМЕЩЕНИЯ И КОММУНАЛЬНЫХ УСЛУГ В ВОЛОГОДСКОЙ ОБЛАСТИ

2022 год

Среднемесячный размер субсидий

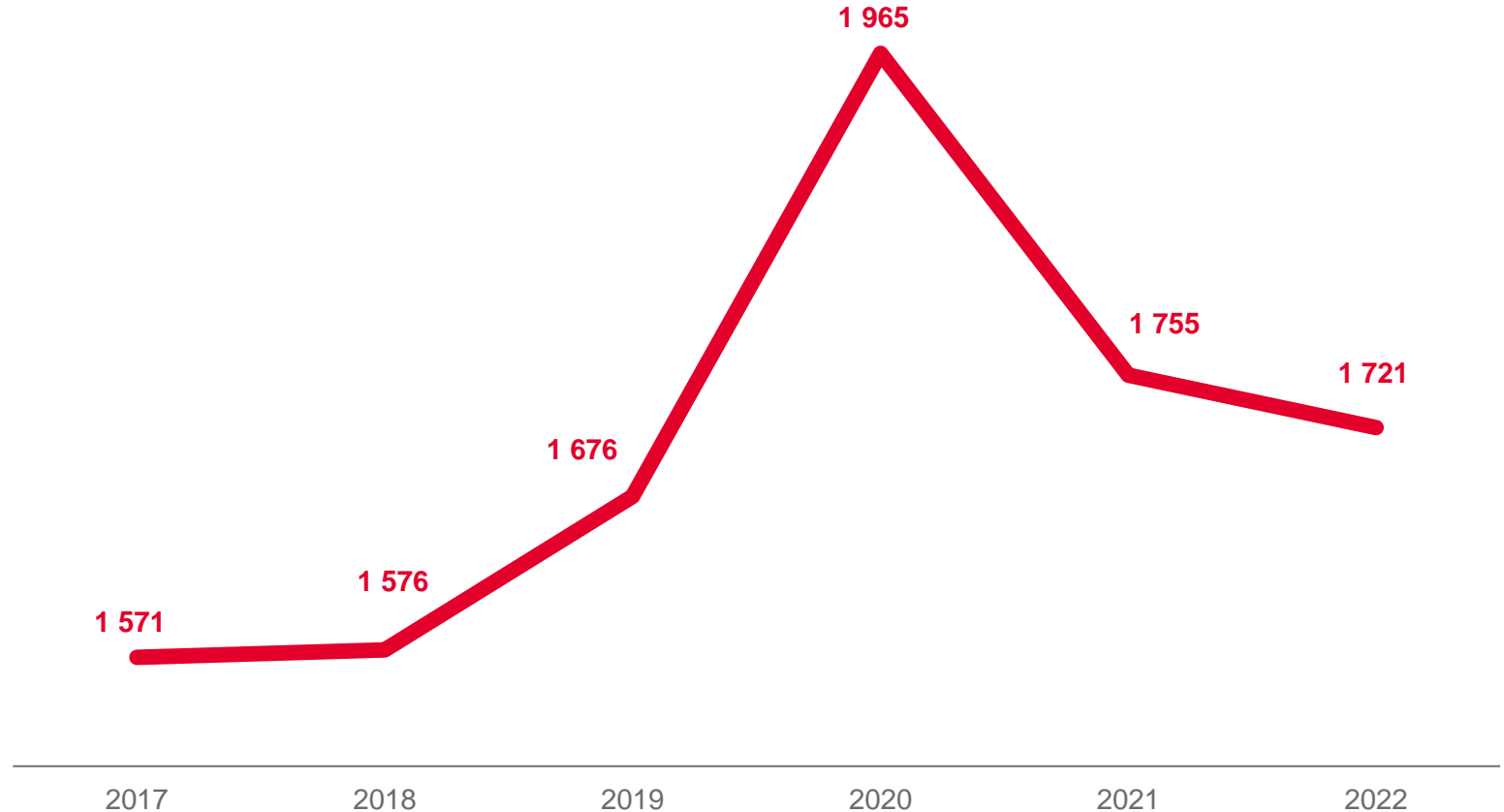
на оплату жилого помещения и коммунальных услуг на семью

1 721

рубль

Удельный вес семей, пользующихся субсидиями, в общем числе семей

6,3%

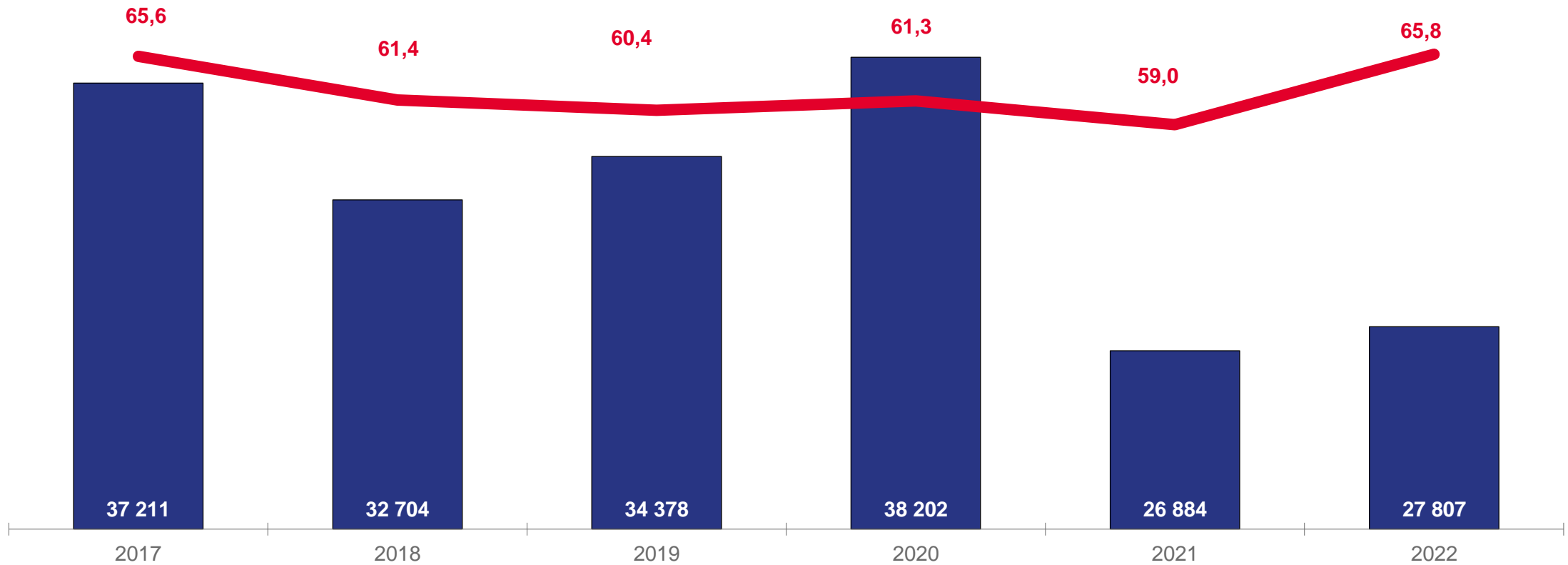


Среднемесячный размер субсидий на оплату жилого помещения и коммунальных услуг на семью, рублей





ЧИСЛО ЛИЦ С ДОХОДАМИ НИЖЕ ПРОЖИТОЧНОГО МИНИМУМА, ПОЛУЧАВШИХ СУБСИДИИ НА ОПЛАТУ ЖИЛОГО ПОМЕЩЕНИЯ И КОММУНАЛЬНЫХ УСЛУГ, В ВОЛОГОДСКОЙ ОБЛАСТИ



■ Численность лиц, проживающих в семьях со среднедушевым доходом ниже величины прожиточного минимума, получавших субсидии, по состоянию на конец отчетного периода, человек

↗ Доля лиц, проживающих в семьях со среднедушевым доходом ниже величины прожиточного минимума, в общем числе лиц, получавших субсидии, по состоянию на конец отчетного периода, процентов



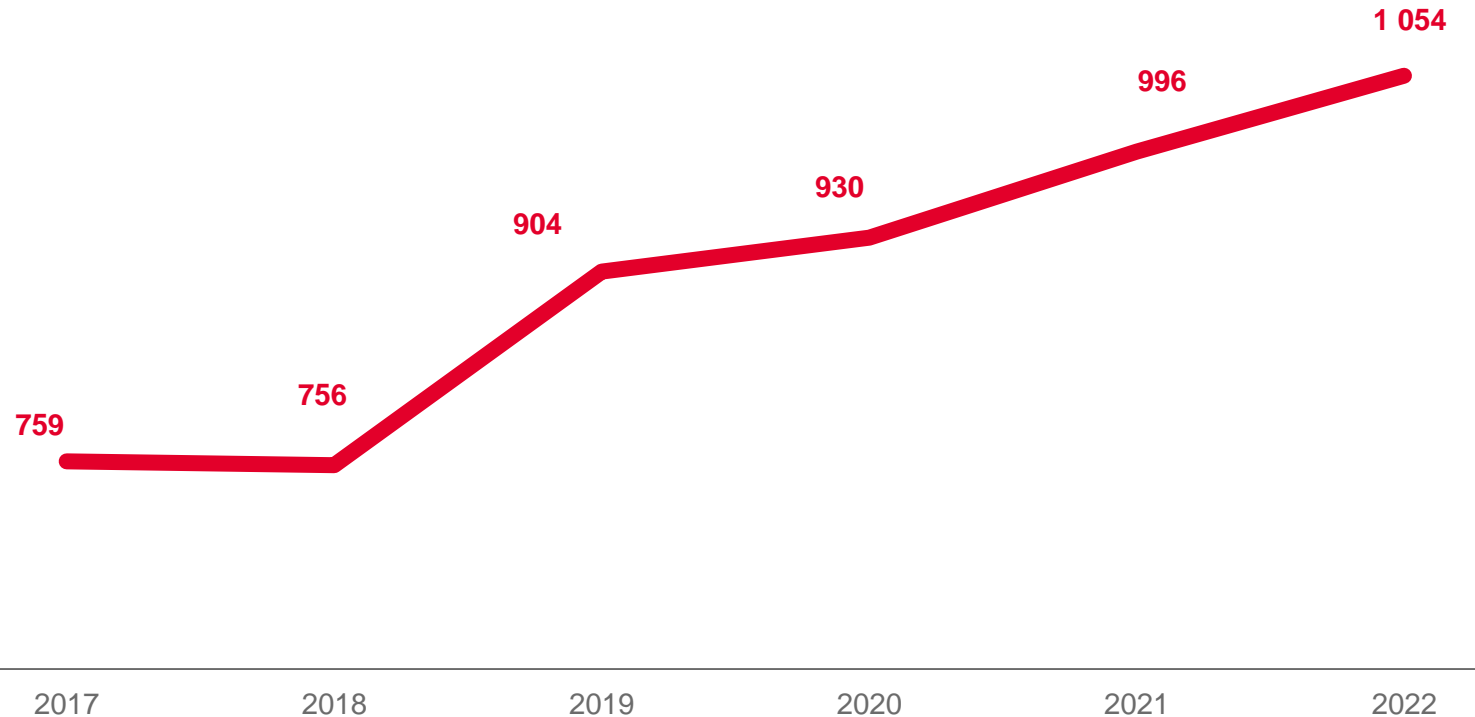
ПРЕДОСТАВЛЕНИЕ ГРАЖДАНАМ СОЦИАЛЬНОЙ ПОДДЕРЖКИ ПО ОПЛАТЕ ЖИЛОГО ПОМЕЩЕНИЯ И КОММУНАЛЬНЫХ УСЛУГ В ВОЛОГОДСКОЙ ОБЛАСТИ

НА СЕМЬЮ, РУБЛЕЙ

2022 год

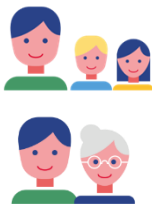
**Среднемесячный
размер социальной поддержки**
по оплате жилого помещения и коммунальных
услуг на семью

1 054
рубля



Среднемесячный размер социальной поддержки на оплату жилищно-коммунальных услуг на семью





ОБЪЁМ СРЕДСТВ, ПРЕДУСМОТРЕННЫХ НА ПРЕДОСТАВЛЕНИЕ СОЦИАЛЬНОЙ ПОДДЕРЖКИ ПО ОПЛАТЕ ЖИЛОГО ПОМЕЩЕНИЯ И КОММУНАЛЬНЫХ УСЛУГ ИЗ БЮДЖЕТОВ ВСЕХ УРОВНЕЙ, В ВОЛОГОДСКОЙ ОБЛАСТИ

МЛН РУБЛЕЙ

